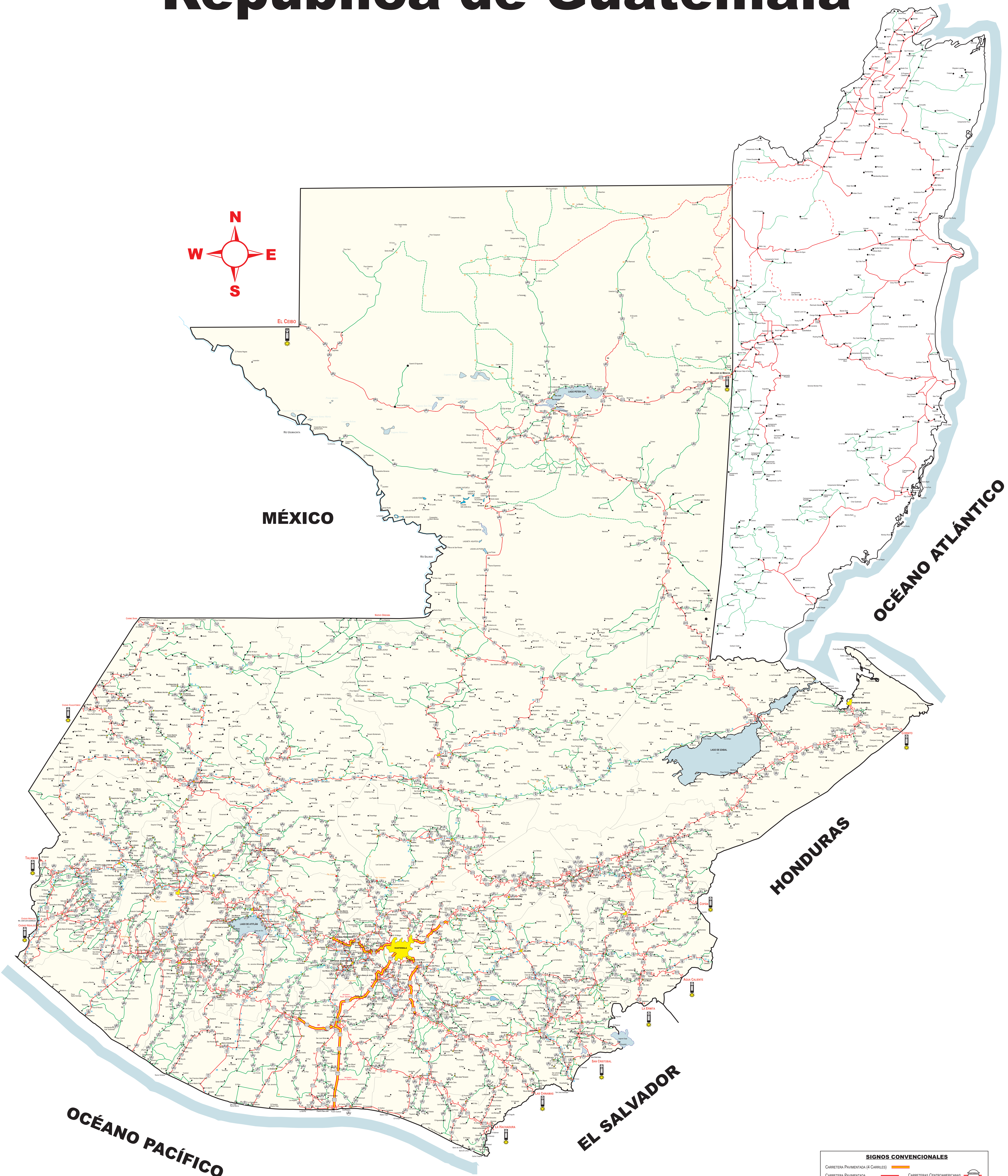


Red Vial

República de Guatemala



SIGNOS CONVENCIONALES	
CARRERA PAVIMENTADA (4 CARRILES)	
CARRERA PAVIMENTADA	
CARRERA NO PAVIMENTADA	
CARRERA NO PAVIMENTADA	
VEREDA DE PEATONIS	
CARRERAS CENTROAMERICANAS	
CARRERAS NACIONALES	
CARRERAS DEPARTAMENTALES	
CAMINOS RURALES	
CABECERA DEPARTAMENTAL	
CABECERA MUNICIPAL	
ALDEA, CASERIO	
FANCA O HACIENDA	
ÁREA O PARAJE	

FUENTE: INSTITUTO GEOGRÁFICO NACIONAL
 MAPA RED VIAL, EDICIÓN 2000
 RED VIAL DE GUATEMALA AÑO 2008
 DIGITALIZADO Y ACTUALIZADO POR: EDWIN MIGUEL CORZO LÓPEZ
 ENCARGADO TÉCNICO INVENTARIO FÍSICO DE CARRERAS, DIGC